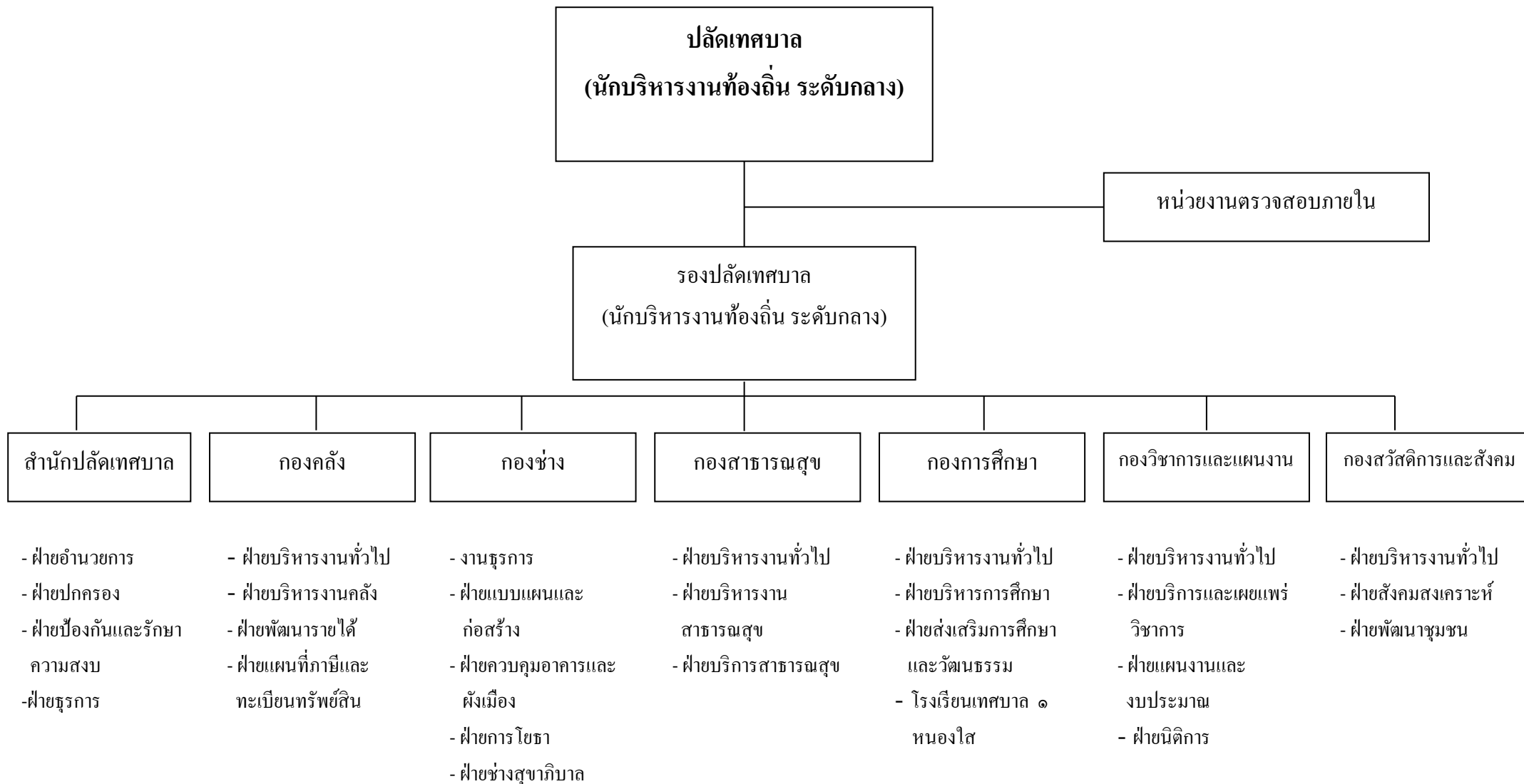


โครงสร้างเทศบาลตำบลหนองบัว (ก.จังหวัดเห็นชอบแล้ว)



โครงสร้างสำนักปลัดเทศบาล

หัวหน้าสำนักปลัดเทศบาล
(นักบริหารงานทั่วไป ระดับกลาง)

ฝ่ายอำนวยการ

- นักบริหารงานทั่วไป ระดับต้น
- นักทรัพยากรบุคคลปฏิบัติการ
- พนักงานจ้าง
- ผู้ช่วยบุคลากร
- พนักงานขับรถยนต์
- คณงาน

ฝ่ายปกครอง

- นักบริหารงานทั่วไป ระดับต้น
- นักจัดการงานทะเบียนและบัตรปฏิบัติการ
- พนักงานจ้าง
- ผู้ช่วยเจ้าหน้าที่บริหารงานทั่วไป
- คณงาน

ฝ่ายป้องกันและรักษาความสงบ

- นักบริหารงานทั่วไป ระดับ ต้น
- เจ้าพนักงานป้องกันและบรรเทาสาธารณภัยปฏิบัติงาน
- ลูกจ้างประจำ
- พนักงานดับเพลิง (ลจ)
- พนักงานจ้าง
- ผู้ช่วยเจ้าหน้าที่ธุรการ
- พนักงานขับรถดับเพลิง
- ผู้ช่วยพนักงานดับเพลิง
- พนักงานขับรถบรรทุกน้ำ
- พนักงานขับรถยนต์
- คณงาน

ฝ่ายธุรการ

- นักบริหารงานทั่วไป ระดับ ต้น
- เจ้าพนักงานธุรการชำนาญงาน
- พนักงานจ้าง
- ผู้ช่วยเจ้าหน้าที่ธุรการ
- พนักงานขับรถยนต์
- นักการภารโรง
- คณงาน

โครงสร้างการคลัง

ผู้อำนวยการกองคลัง
(นักบริหารงานคลัง ระดับกลาง)

ฝ่ายบริหารงานทั่วไป

- นักจัดการงานทั่วไปชำนาญการ
- พนักงานจ้าง
- คนงาน

ฝ่ายบริหารงานคลัง

- เจ้าพนักงานการเงินและบัญชีชำนาญงาน
 - เจ้าพนักงานการเงินและบัญชีชำนาญงาน
 - เจ้าพนักงานพัสดุชำนาญงาน
- ลูกจ้างประจำ
- นักวิชาการการเงินและบัญชี
- พนักงานจ้าง
- ผู้ช่วยเจ้าหน้าที่พัสดุ
 - คนงาน

ฝ่ายพัฒนารายได้

- นักบริหารงานคลัง ระดับต้น
 - เจ้าพนักงานจัดเก็บรายได้ปฏิบัติงาน
- พนักงานจ้าง
- ผู้ช่วยเจ้าหน้าที่จัดเก็บรายได้
 - คนงาน

ฝ่ายแผนที่ภาษีและทะเบียนทรัพย์สิน

- นักบริหารงานคลัง ระดับต้น
- พนักงานจ้าง
- ผู้ช่วยช่างเขียนแบบ
 - ผู้ช่วยเจ้าหน้าที่บันทึกข้อมูล
 - คนงาน

โครงสร้างกองช่าง

ผู้อำนวยการกองช่าง (ถ)
(นักบริหารงานช่าง ระดับกลาง)

งานธุรการ

- เจ้าพนักงานธุรการปฏิบัติงาน

พนักงานจ้าง

- ผู้ช่วยเจ้าหน้าที่บริหารงานทั่วไป

ฝ่ายแบบแผนและก่อสร้าง

- นักบริหารงานช่าง ระดับต้น

- วิศวกรโยธาชำนาญการ

พนักงานจ้าง

- คนงาน

- ผู้ช่วยวิศวกรโยธา

ฝ่ายควบคุมอาคารและผังเมือง

- นักบริหารงานช่าง ระดับต้น

- สถาปนิกชำนาญการ

- นายช่างโยธา (ปง./ชง.)

พนักงานจ้าง

- คนงาน

- ผู้ช่วยช่าง

ฝ่ายการโยธา

- นักบริหารงานช่าง ระดับต้น

- นายช่างโยธาอาวุโส

- นายช่างโยธา (ปง./ชง.)

- นายช่างไฟฟ้า (ปง./ชง.)

ลูกจ้างประจำ

- ช่างไฟฟ้า

- ผู้ช่วยช่างไฟฟ้า

พนักงานจ้าง

- พนักงานขับรถกระเช้าไฟฟ้า

- พนักงานขับรถยนต์

- คนงาน

ฝ่ายช่างสุขาภิบาล

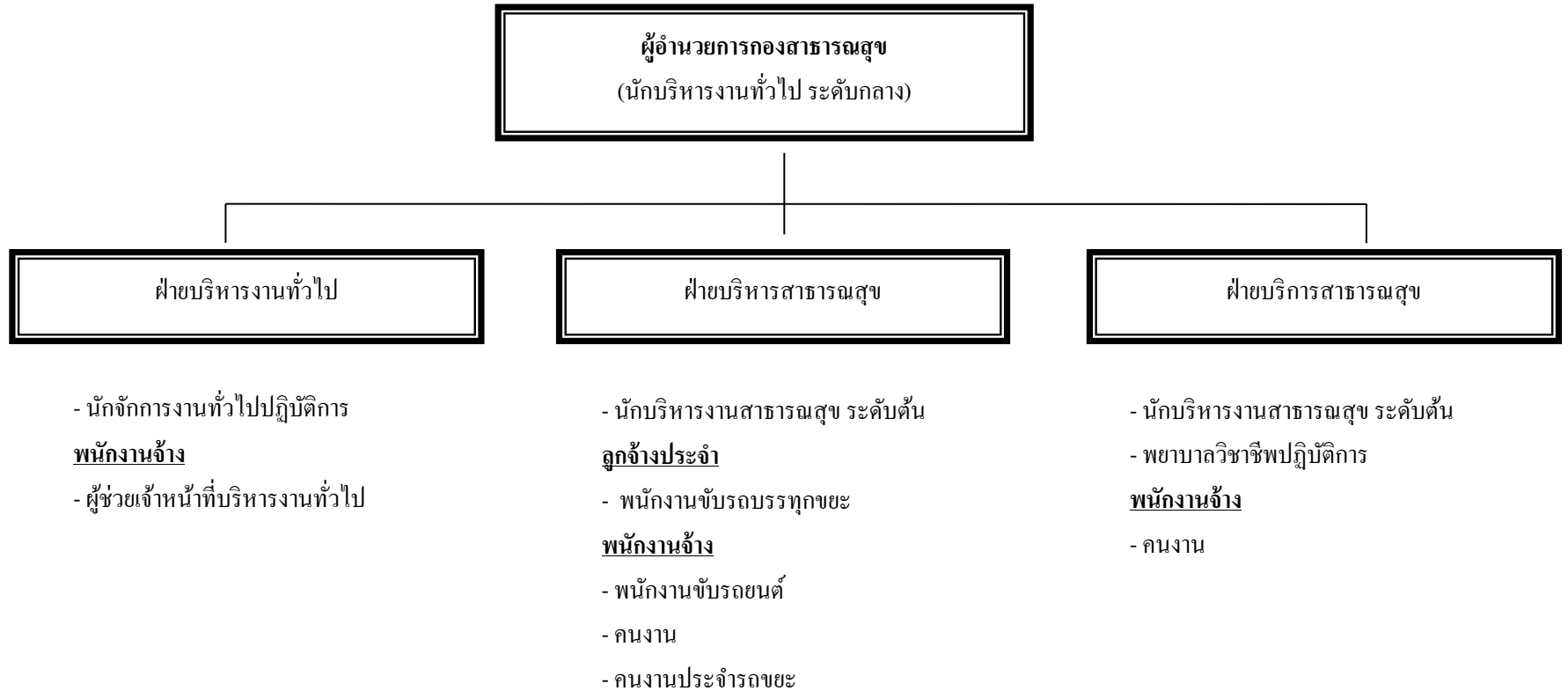
- นักบริหารงานช่าง ระดับต้น

พนักงานจ้าง

- ผู้ช่วยวิศวกรโยธา

- ผู้ช่วยช่างโยธา

โครงสร้างกองสาธารณสุขและสิ่งแวดล้อม



โครงสร้างกองวิชาการและแผนงาน

ผู้อำนวยการกองวิชาการและแผนงาน
(นักบริหารงานทั่วไป ระดับกลาง)

ฝ่ายบริหารงานทั่วไป

ฝ่ายบริการและเผยแพร่วิชาการ

ฝ่ายแผนงานและงบประมาณ

ฝ่ายนิติการ

- นักบริหารงานทั่วไป ระดับต้น
- นักวิชาการคอมพิวเตอร์ (ปก./ชก.)

พนักงานจ้าง

- คนงาน

- นักบริหารงานทั่วไป ระดับต้น
- นักวิเคราะห์นโยบายและแผนชำนาญการ

พนักงานจ้าง

- ผู้ช่วยเจ้าหน้าที่วิเคราะห์นโยบายและแผน
- คนงาน

- นักบริหารงานทั่วไป ระดับต้น
- นิติกรชำนาญการ

โครงสร้างกองการศึกษา

ผู้อำนวยการกองการศึกษา
(นักบริหารงานทั่วไป ระดับกลาง)

ฝ่ายบริหารงานทั่วไป

- นักบริหารงานทั่วไป ระดับต้น
- นักจัดการงานทั่วไป (ปก./ชก.)

พนักงานจ้าง

- ผู้ช่วยเจ้าหน้าที่บริหารงานทั่วไป
- คนงาน

ฝ่ายบริหารการศึกษา

- นักบริหารการศึกษา ระดับต้น
- ครู
- ครูผู้ดูแลเด็ก

ลูกจ้างประจำ

- พนักงานขับรถยนต์

พนักงานจ้าง

- พนักงานขับรถยนต์
- ผู้ช่วยครูผู้ดูแลเด็ก
- ผู้ช่วยครู
- คนงาน
- ผู้ช่วยบรรณารักษ์

ฝ่ายส่งเสริมการศึกษาและวัฒนธรรม

โรงเรียนเทศบาล ๑ หนองไผ่

- ผู้อำนวยการสถานศึกษา คศ.๔ (ถ)
- รองผู้อำนวยการสถานศึกษา (ถ)
- ครู (ถ)
- ครูผู้ช่วย (ถ)

ลูกจ้างประจำ

- พนักงานขับรถยนต์ (ถ)

พนักงานจ้าง

- ผู้ช่วยเจ้าหน้าที่การเงินและบัญชี (ถ)
- ผู้ช่วยเจ้าหน้าที่บันทึกข้อมูล (ถ)
- ผู้ช่วยเจ้าหน้าที่ธุรการ (ถ)

โครงสร้างกองสวัสดิการสังคม

